

# **CE POT FACE PROFESIONISTII DIN FARMACIE ÎN SFERA SĂNĂTĂȚII PUBLICÉ ?**

**DR. CIRNATU DANIELA**

**MEDIC PRIMAR IGIENA**

**SEF COMPARTIMENT EFRMVM DSPJ TIMIS**

 **LECTOR UNIVERSITAR – UNIVERSITATEA DE VEST VASILE GOLDIS DIN ARAD**

# CUM POATE EVOLUA COVID-19 ÎN EUROPA

## 1. MAI MULTE FOCARE MICI DE TRANSMITERE LOCALĂ

### CE ÎNSEAMNĂ?

- EXISTĂ UN NUMĂR MIC DE CAZURI IMPORTATE DIN ALTE REGIUNI ALE GLOBULUI
- ACESTEA AU CONDUS LA CÂTEVA GRUPURI MICI DE PERSOANE INFECTATE
- MAJORITATEA GRUPURILOR CONȚIN PERSOANE CARE AU FOST INFECTATE DE CAZUL ÎNȚIAL

### CE TREBUIE FĂCUT?

- IDENTIFICAREA RIGUROASĂ A PERSOANELOR CARE AU INTRAT ÎN CONTACT CU PACIENȚII
- IZOLAREA CONTACTILOR
- GESTIONAREA ADECVATĂ A PACIENȚILOR
- EVALUAREA PLANURILOR DE EPIDEMII
- REGULAT, COMUNICAREA TRANSPARENTĂ A RISCULUI
- ECHIPAMENTE DE PROTECȚIE MEDICALE SUFICIENTE

## 2. TRANSMITERE SUSȚINUTĂ LOCALĂ

### CE ÎNSEAMNĂ?

- NUMĂR MAI MARE DE CAZURI IMPORTATE
- MAJORITATEA CAZURILOR AU APĂRUT PRIN TRANSMISE LOCALĂ
- MAI MULT DE TREI GRUPURI EPIDEMIOLOGICE PE TERITORIUL UNEI ȚĂRI PREZINTĂ UN LANȚ DE TRANSMISIE DE 3 VERIGI

### CE TREBUIE FĂCUT?

- ACTIVAREA PLANULUI PENTRU EPIDEMII
- PREGATIREA SISTEMULUI DE SĂNĂTATE PENTRU O CREȘTERE MASIVĂ A NUMĂRULUI DE PACIENȚI
- EVALUAREA PLANULUI DE URGENȚĂ
- JUSTIFICAREA MĂSURILOR ȘI URMĂRIREA RĂSPUNSURILOR DIN POPULAȚIA GENERALĂ
- GESTIONAREA ADUNĂRILOR MARI DE PERSOANE

## 3.A. TRANSMITERE SUSȚINUTĂ, PE SCARĂ LARGĂ CARE EXERCITĂ PRESIUNE ASUPRA SISTEMULUI DE SĂNĂTATE

### CE ÎNSEAMNĂ?

- MAI MULTE CAZURI FĂRĂ LEGĂTURI EPIDEMIOLOGICE CLARE CU PACIENȚII ANTERIOR DIAGNOSTICAȚI
- GRUPURILE DE CAZURI NU MAI SUNT ATÂT DE CLAR DEFINITE GEOGRAFIC
- PRESIUNEA ASUPRA SISTEMELOR DE SĂNĂTATE CREȘTE.

### CE TREBUIE FĂCUT?

- NU ESTE NECESARĂ IDENTIFICAREA CONTACTILOR
- RAPORTAREA CAZURILOR SIMPLIFICATĂ, ÎN CADRUL SERVICIILOR PRIMARE DE SĂNĂTATE.
- TRIAJ & IZOLARE A CAZURILOR CE NECESITĂ ÎNGRIJIRI
- SCĂDEREA PRESIUNII PUBLICULUI / SPITALE
- DISTANȚAREA SOCIALĂ, CONTRA TRANSMISIEI

## 3.B. SUPRASOLICITAREA SISTEMULUI DE SĂNĂTATE

### CE ÎNSEAMNĂ?

- CAPACITATEA SPITALELOR ESTE SUPRASOLICITATĂ INCLUSIV SERVICIILE DE URGENȚĂ ȘI DE TERAPIE INTENSIVĂ
- DEFICIENȚE ÎN DISPONIBILITATEA PERSONALULUI MEDICAL, A KITURILOR DE TESTARE A INFECȚIEI A MATERIALELOR DE PROTECȚIE

### CE TREBUIE FĂCUT?

- ACTIVAREA PLANULUI DE URGENȚĂ
- AMÂNAREA SERVICIILOR DE SĂNĂTATE NON-URGENTE
- IDENTIFICAREA DE SPAȚII SUPPLEMENTARE DE ÎNGRIJIRI MEDICALE
- REDISTRIBUIREA RESURSELOR SANITARE LA NIVEL EUROPEAN.



## PUTEM GLUMI?



## NU ESTE DE GLUMA!



# COMPORTAMENTUL SOCIAL IN STAREA URGENTA VS STAREA ALERTA

Grocery & pharmacy

**-53%**

compared to baseline



Parks

**-60%**

compared to baseline



Transit stations

**-72%**

compared to baseline



Workplaces

**-39%**

compared to baseline



Băcării și farmacii

**+6 %**

comparativ cu val. referință



Parcuri

**+51 %**

comparativ cu val. referință



Stații transport public

**-14 %**

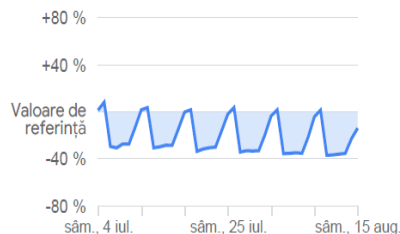
comparativ cu val. referință



Locuri de muncă

**-14 %**

comparativ cu val. referință



Tendențele mobilității pentru locații cum ar fi magazinele alimentare, depozitele pentru produse alimentare, piețele agroalimentare, magazinele alimentare cu specialități și farmaciile.

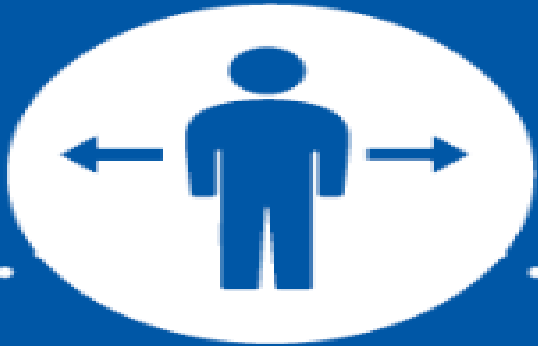
Tendențele mobilității pentru locații precum parcurile naționale, plajele, debarcaderele, parcurile pentru animale, piețele și grădinile publice.

Tendențele mobilității pentru locații precum stațiile de transport public, cum ar fi cele de metrou, autobuz și tren.

Tendențele mobilității pentru locațiile de serviciu.

# CE POT FACE PROFESIONISTII DIN FARMACIE?





Safety  
is our key  
priority



# MANAGEMENTUL PACIENTILOR

- ▶ Ușa farmaciei va fi blocată deschisă, pentru ca pacientul să nu fie nevoit să o atingă pentru a o deschide;
- ▶ Se va limita numărul de pacienți din farmacie,
- ▶ Se va afișa în farmacie și se va solicita verbal pacienților să nu atingă suprafețele;
- ▶ Se va acorda prioritate persoanelor trecute de 65 de ani în intervalul orar 11-13, cu afișarea la intrare a acestei priorități;
- ▶ Se va limita timpul petrecut de pacienți în farmacie – ideal sub 5 minute
- ▶ După maxim 20 de pacienți sau 10 minute la o oră de lucru cu pacienții se va efectua o procedură de dezinfecție completă: spălat pe jos cu soluții dezinfectante specifice



# CAZ SUSPECT

- ORICE PERSOANA CU INFECȚIE RESPIRATORIE ACUTĂ - DEBUT BRUSC CU CEL PUȚIN UNUL DIN URMĂTOARELE SIMPTOME: TUSE, FEBRĂ, DIFICULTATE ÎN RESPIRAȚIE (SCURTAREA RESPIRAȚIEI)
- SAU ORICE PERSOANA CU PNEUMONIE, BRONHOPNEUMONIE +/- PLEUREZIE
- SAU ORICE PERSOANA CU INFECȚIE RESPIRATORIE ACUTĂ SEVERĂ (SARI) (FEBRĂ SAU ISTORIC DE FEBRĂ ȘI TUSE ȘI DIFICULTATE ÎN RESPIRAȚIE ȘI CARE NECESITĂ SPITALIZARE PESTE NOAPTE)
  
- NOTĂ: PENTRU COPIII CU VÂRSTA PANA LA 16 ANI CARE PREZINTĂ MANIFESTĂRI GASTRO-INTESTINALE (VĂRSĂTURI, DIAREE) NEASOCIATE CU ALIMENTAȚIA, SE POATE SUSPECTA INFECȚIA CU SARS-COV-2.



# ATITUDINEA FATA DE CAZ

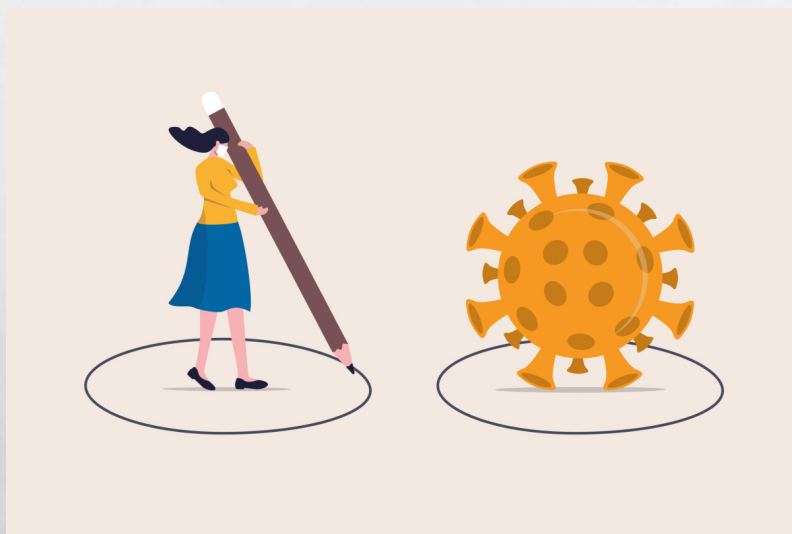
- ✓ **UN CAZ ESTE CONSIDERAT INFECTIOS CU 2 ZILE INAINTEA DEBUTULUI SI INCA 14 ZILE DUPA DEBUT.**

**SUNT NECESARE URMATOARELE:**

- ✓ **O IZOLAREA CAZULUI SUSPECT SI A CAZULUI CONFIRMAT;**
- ✓ **O APLICAREA PRECAUTIUNILOR DE TRANSMITERE PRIN PICATURI, PRIN CONTACT SI, DUPA CAZ, AEROGENA, PRECUM SI A CELOR UNIVERSALE, PE TOT PARCURSUL INTERNARII;**
- ✓ **O INSTRUIREA PERSONALULUI CARE ACORDA INGRIJIRE CAZULUI SUSPECT / CONFIRMAT DE CATRE MEDICUL EPIDEMIOLOG DE SPITAL SI LA FIECARE SCHIMBARE A TUREI, DE CATRE COORDONATORUL ECHIBEI PRECEDENTE;**
- ✓ **O COHORTAREA CAZURILOR SUSPECTE SI A PERSONALULUI CARE LE INGRIJESTE;**

# PROMOVAREA MASURILOR DE PROTECTIE INDIVIDUALA – COMBATEREA EPIDEMIEI NU SE FACE DOAR IN UNITATILE SANITARE

## PROTECTIE INDIVIDUALA



## STIRI FALSE



# SURSE OFICIALE

## INSTITUTULUI NATIONAL DE SANATATE PUBLICA

- [HTTP://WWW.CNSCBT.RO/INDEX.PHP/INFO-MEDICAL](http://www.cnscbt.ro/index.php/info-medical)

## DEPARTAMENTUL PENTRU SITUATII DE URGENTA

- [HTTP://WWW.DSU.MAI.GOV.RO/INFORMARE-19-AUGUST-2020-ORA-1300/](http://www.dsu.mai.gov.ro/informare-19-august-2020-ora-1300/)

# MANAGEMENTUL PACIENȚILOR A CĂROR SIMPTOMATOLOGIE SUGEREAZĂ CĂ SUNT COVID-19 POZITIVI

- ► La recunoașterea unui pacient a cărui simptomatologie sugerează că este COVID-19 pozitiv, se recomandă acestuia să se autoizoleze și să apeleze 112 pentru a solicita asistență medicală, să urmeze indicațiile primite și să anunțe telefonic medicul de familie;
- ► Dacă sunt simptome ușoare, se vor recomanda OTC prezent în protocolul de tratament (paracetamol) și izolarea la domiciliu și față de membrii familiei, conform protocolului de management al cazurilor de COVID- 19.

# MESAJ

- **PANDEMIA SARS-COV 2 ESTE O SITUATIE EPIDEMIOLOGICA DE O GRAVITATE RIDICATA**
- **COMBATEREA RASPANDIRII VIRUSULUI TREBUIE SA INCEAPA LA NIVEL INDIVIDUAL SI SA FIE SUSTINUTA IN COMUNITATE**
- **PROFESIONISTII DIN FARMACII, PARTE A PROFESIONISTILOR DIN PRIMA LINE DE COMBATERE A PANDEMIEI, POT CONTRIBUI DECISIV PRIN INFORMAREA CORECTA A PACIENTILOR**
- **RESPECTAREA CELOR CEI 3 M ( MAINI –IGIENA MAINILOR, MASCA – PURTAREA CORECTA A MASTII, MASURA- 2M DISTANTARE SOCIALA)**