

# Infecțiile recurente, semn de imunodeficiență sau alergie?

Loredana Vasile

Medic primar alergologie și imunologie clinică



# Copilul veșnic răcit



- Punct de plecare – creșa/grădinița
- După 3-5 zile de prezență fizică, 2 săptămâni de simptome
- Copilul cu tuse/rinoree persistentă și între viroze \*
- 2-3 cure de antibiotic pe sezon rece
- Eventual o internare/două pentru bronșită/otită
- Copilul cu wheezing în unele viroze
- Copilul cu multe pneumonii interstițiale, cu stare aparent bună și fără febră

# Realitatea paralelă



Așteptări	Realitate
Poțiuni magice	0,00
Tuse care să fie oprită de la primul acces	0,00
Ceva de imunitate universal valabil	Stil de viață, vaccinuri, imunomodulatoare
Ceva de tuse universal valabil	Cauză, sediul inflamației, agentul infecțios
Repede și ușor	Stil de viață, respectarea regulilor, perioadă de convalescență
Găsim alergenul și îl eliminăm	Rar contează alergenul
Antibioticul vindecă	Tunul și țânțarul
Fără medicamente de sinteză	Natura ca inamic
Analize, teste într-un consult unic	

# Copilul în colectivitate

Normalul	Atopic	Imunodeficiență
<b>Vârsta</b> <ul style="list-style-type: none"><li>• copilul sub 2 ani 10-11 infecții respiratorii/an</li><li>• Copilul preșcolar 8-10 infecții respiratorii/an</li><li>• Copilul școlar 6 infecții/an</li></ul> <b>Severitate</b> – ușoare <b>Durată</b> – 7-14 zile <b>Tuse reziduală</b> – până la o lună	<ul style="list-style-type: none"><li>• Dermatită atopică</li><li>• Urticarii</li><li>• Istoric familial</li><li>• Alergie alimentară</li><li>• Rinită persistentă</li></ul>	<ul style="list-style-type: none"><li>&gt; 2 infecții centrale – septicemie, meningită</li><li>&gt;2 pneumonii/an</li><li>&gt; 2 sinuzite/an</li><li>&gt; 4 otite/an</li><li>abcese cutanate sau profunde recurente</li><li>&gt; 2 luni de tratament antibiotic si nevoie de administrare injectabilă</li><li>• falimentul creșterii</li><li>• micoza cutanată/orală persistentă</li><li>• Istoric de IPD</li></ul>

# Cauze

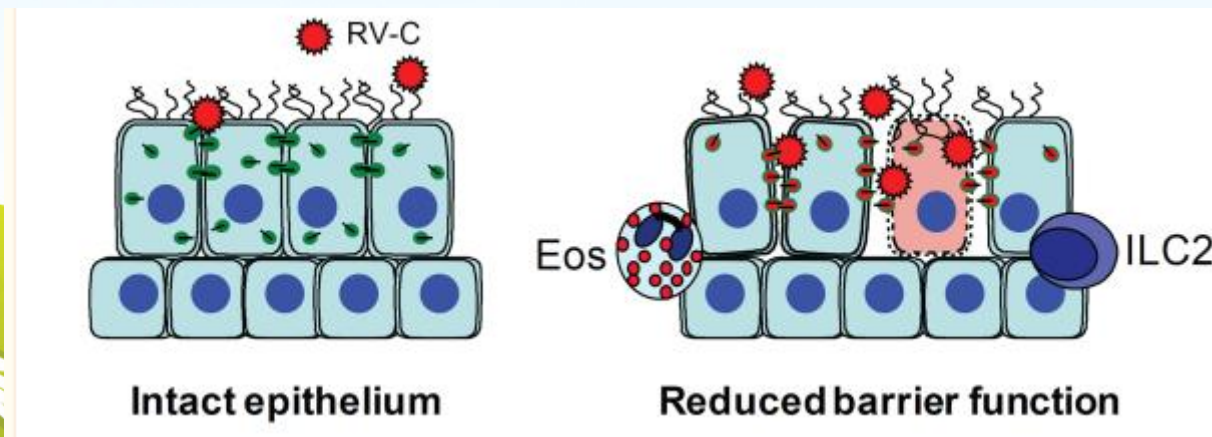


- Tusea acută este aproape întotdeauna infecțioasă, majoritar virală
- Tusea subacută este tusea postinfecțioasă
- Tusea cronică (peste 4 săptămâni la copii, peste 8 la adulți) în 90% din cazuri este dată de:
  - Rinoree posterioară
  - Astm bronșic
  - Reflux gastro-esofagian



# Relația atopie – infecții

- Infectarea virală a celulelor epiteliale induce inflamație tip Th2
- Celulele persoanelor astmatice au un răspuns antiviral întârziat și sinteză suboptimă de interferon
- 85% din exacerbările astmatice la copii sunt induse de infecții, în special rinovirusurile, virusurile gripale și VSR
- Afectarea barierei epiteliale în rinită și astm



# Investigații

- Istoric și examinare clinică
- Consult și teste alergologice
- Consult ORL
- Consult pneumologic
- Analize
- Radiografii

# Ce putem face?

- Stil de viață sănătos:
  - Alimentație diversă corespunzătoare nevoilor vârstei
  - Exerciții fizice constante
  - Activități în aer liber
  - Odihnă
  - Evitarea cu strictețe a fumatului pasiv
- Vaccinare
- Imunomodulatoare
- Tratarea inflamației

1. Long-term measles-induced immunomodulation increases overall childhood infectious disease mortality

[Michael J. Mina](#),<sup>1,2,\*</sup> [C. Jessica E. Metcalf](#) *Science*, 2015 May 8; 348(6235): 694–699.

2. Mild COVID-19 imprints a long-term inflammatory eicosanoid and chemokine memory in monocyte-derived macrophages, *Mucosal Immunology*, online March 15, 2022

3. Influenza Renders Immune System Vulnerable [By Jenny Mei](#) Yale Scientific, October 2, 2010





1. How corticosteroids control inflammation: Quintiles Prize Lecture 2005 [Peter J Barnes](#)<sup>1,\*</sup> *Br J Pharmacol.* 2006 Jun; 148(3): 245–254.

2. **Using nasal steroids to treat nasal obstruction caused by adenoid hypertrophy: does it work?**  
[Neil K Chadha](#)<sup>1</sup>, [Linjie Zhang](#), [Raúl A Mendoza-Sassi](#), [Juraci A César](#) *Otolaryngol Head Neck Surg.* 2009 Feb;140(2):139-47



Vă mulțumesc!

