



ADOLESCENTII- INTRE OBSESIA
CORPULUI PERFECT SI
TULBURARILE DE ALIMENTATIE

Dr. Alin Popescu,
Medic primar medicina sportiva
Secretar General SRoMS

CE SUNT "TULBURARILE DE ALIMENTATIE"?

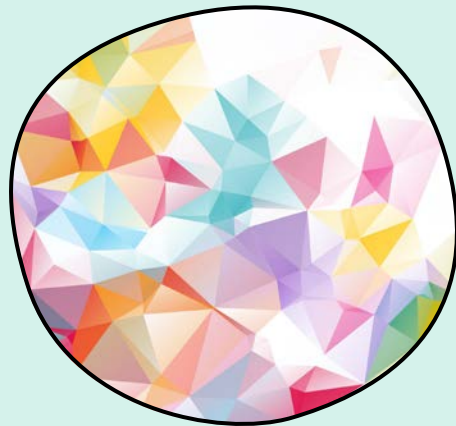


= comportamente nesanatoase care vizeaza nutritia ce apar ca:

1. urmare a unor preocupari excesive pentru aspect/silueta si greutatea corporala
2. urmare a stimei de sine scazuta

1+2=> privarea organismului de o nutritie echilibrata.

CARE SUNT CAUZELE TULBURARILOR ALIMENTARE?

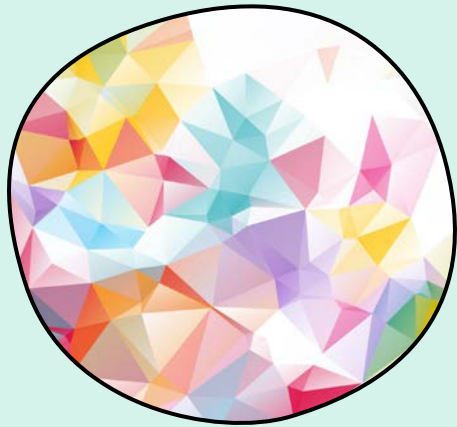


La baza aparitiei tulburarilor de alimentatie se afla factori genetici, biologici, psihologici, comportamentali si sociali.

Factorii care cresc riscul unui copil sau adolescent de a avea o tulburare de alimentatie:

1. activitate redusa de serotonina in creier;
2. vulnerabilitate genetica, mostenire ereditara a unei tulburari de alimentatie, tulburarea obsesiv-compulsiva sau alte tulburari mentale (anxietatea, depresia);
3. probleme cu imaginea corporala;
4. prea mult accent pe greutate sau aspect;
5. adoptarea unor diete de la o varsta frageda;
6. sporturi care se concentreaza pe greutate (gimnastica, balet, patinaj pe gheata si lupte).

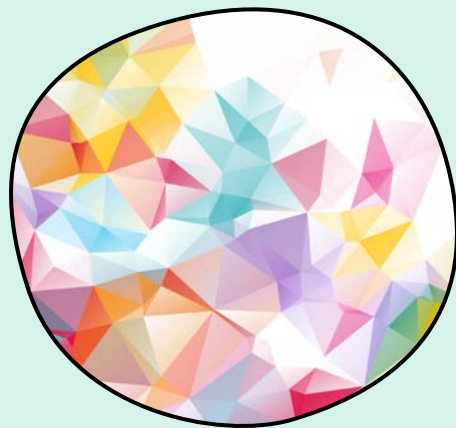
CE RISCURI FIZICE PREZINTA ADOLESCENTII CU TULBURARI DE ALIMENTATIE?



Unele dintre efectele restrictionarii alimentelor, consumului alimentar compulsiv, starii de vomă indusă și sportului excesiv includ:

1. slăbiciune sau oboseală;
2. subțierea părului;
3. temperatura corpului scăzută (senzație de frig tot timpul);
4. dureri de stomac sau probleme continue cu digestia;
5. ritm cardiac neregulat.

CARE SUNT TIPURILE DE TULBURARI DE ALIMENTATIE?



Tulburarile de alimentatie recunoscute in Manualul de Diagnostic si Clasificare Statistica a Tulburarilor Mintale al Asociatiei Americane Psihiatrice:

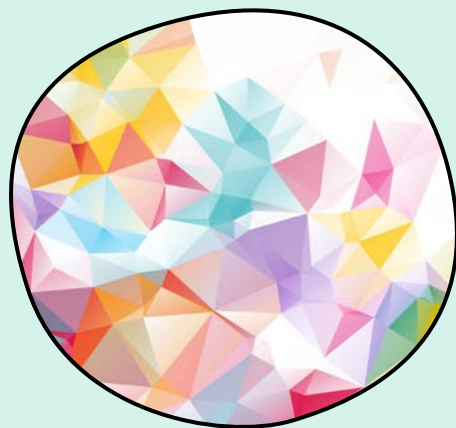
1. Anorexia Nervosa
2. Bulimia Nervosa
3. Hiperfagia (tulburarea "binge-eating" sau supraalimentarea)
4. Alte tulburari alimentare.

CARE SUNT SEMNELE SI SIMPTOMELE TULBURARILOR DE ALIMENTATIE?



1. modificari ale dietei, cum ar fi dietele cu continut scazut de carbohidrati, cu continut scazut de grasimi sau vegetariene;
2. mers frecvent la baie, in special in timpul mesei sau dupa;
3. copilul mananca singur, mananca mai putin/ mananca foarte mult odata/ sare peste mese
4. activitate fizica crescuta;
5. scadere in greutate;
6. vorbeste in mod frecvent despre greutate si imagine corporala;
7. calculul obsesiv al caloriilor;
8. depresie/distantarea;
9. Purtarea hainelor largi, pentru a ascunde o schimbare a infatisarii

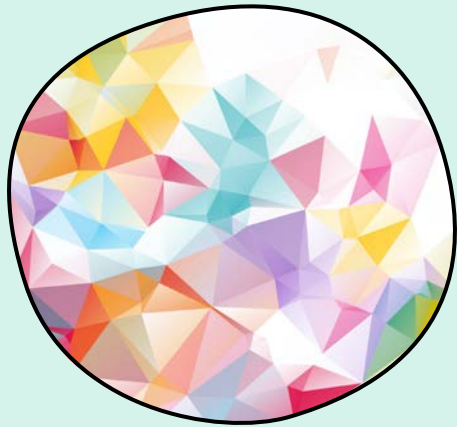
CUM IDENTIFICAM LA PACIENTII ADOLESCENTI TULBURARILE DE ALIMENTATIE?



Teste de diagnosticare

1. The Eating Attitudes Test (E.A.T.) / Testul Atitudinilor in Alimentatie => este folosit pentru a explora Anorexia Nervosa si are atat un scor total, cat si trei subscoruri: bulimie, control si dieta.
2. The Bulimic Investigatory Test, Edinburgh (BITE) / Testul Investigativ Bulimic, Edinburgh => ajuta la diagnosticarea Bulimiei Nervosa. Dispune de doua scale: cea a simptomelor, care masoara atitudinea fata de mancare, greutate si scala gravitatii, care masoara concret comportamentele bulimice.
3. The Body Shape Questionnaire (BSQ) / Chestionarul de Forma a Corpului = test de autoevaluare.
4. Eating Restraint Questionnaire (ERQ) / Chestionarul de Restrictionare a Alimentatiei = masoara nivelul de restrictie a alimentatiei.

CARE ESTE TRATAMENTUL TULBURARILOR DE ALIMENTATIE?



Tulburările de alimentație au consecințe medicale și psihologice grave=> pacienții au nevoie de:

1. tratament psihologic
2. tratament medical
3. intervenția unui specialist în nutriție.