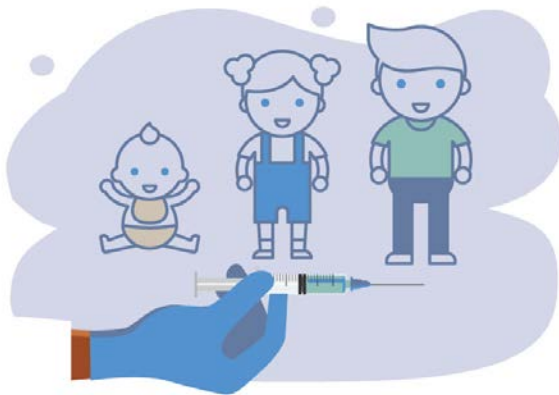




Vaccinarea la copii ...călători!



Dr RADU DIACONU
UMF Craiova
Sp.Cl. Municipal Filantropia



Caracteristici pediatrice

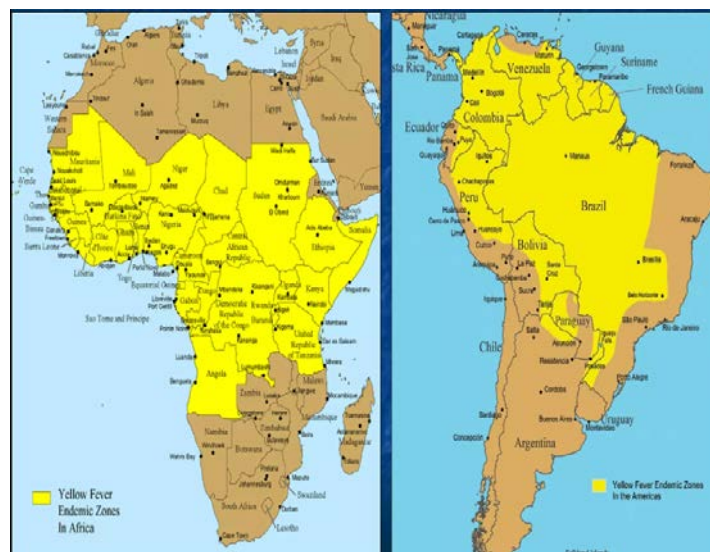
- ✓ după pandemie copiii călătoresc tot mai mult ... urmând trendul adulților
- ✓ copiii sunt considerați grupă de risc în medicina de voiaj
- ✓ programele naționale de vaccinare diferă încă destul de mult în funcție de regiune și statusul socio-economic
- ✓ această grupă de vârstă este ultima la care se aprobă folosirea vaccinurilor



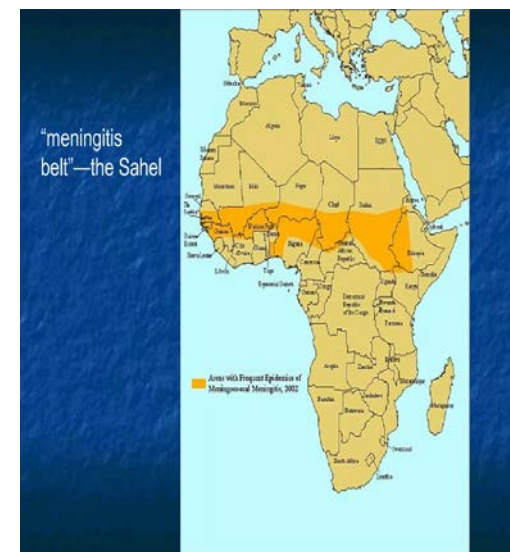
O mare variabilitate geografică...



2010 Poliomeilită în
Tadjikistan cu răspândire în
zonele vecine (inclusiv
Rusia)



Zonele endemice pentru febra
galbenă



2012 "Centura de
meningită" - Sahel



Şi opinii diferite...

Common Travel Vaccines	Other Travel Vaccines	Routine Vaccinations
Typhoid	Anthrax	Tetanus-Diphtheria-Pertussis
Yellow Fever	Cholera	Measles – Mumps – Rubella (MMR)
Hepatitis A	Hepatitis B	Pneumonia
Rabies	Tickborne Encephalitis	Shingles
Japanese Encephalitis	Meningitis	Influenza (The Flu)
Malaria Information	Polio	



Document OMS

Routine vaccines for review before travelling

Diphtheria >	Measles >	Poliomyelitis (Polio) >
Hepatitis B >	Mumps >	Rotavirus >
Haemophilus influenzae type b >	Pertussis >	Tetanus >
Human papillomavirus >	Rubella >	Tuberculosis (TB) >
Seasonal influenza >	Pneumococcal disease >	Varicella >



Document OMS

Routine vaccines for review before travelling

Diphtheria >	Measles >	Poliomyelitis (Polio) >
Hepatitis B >	Mumps >	Rotavirus >
Haemophilus influenzae type b >	Pertussis >	Tetanus >
Human papillomavirus >	Rubella >	Tuberculosis (TB) >
Seasonal influenza >	Pneumococcal disease >	Varicella >



Document OMS

Selective use for travellers

Cholera



Japanese encephalitis



Tick-borne encephalitis



Hepatitis A and E



Meningococcal disease



Typhoid fever



Rabies



Yellow fever





Vaccinarea anti TBC

- ✓ **25%** din populația mondială e infectată
- ✓ **1-3 %** din populația mondială e la risc de a dezvolta boala
- ✓ **2/3** din bolnavii din 2019 proveneau din Bangladesh, China, India, Indonesia, Nigeria, Pakistan, Filipine și Africa de Sud.
- ✓ Pandemia COVID a redus cu **19%** numărul cazurilor raportate



Vaccinarea anti TBC În Romania

Programul Național de Vaccinare înregistrează performanțe încă moderate, cu acoperiri vaccinale situate sub țintele recomandate de OMS.

Astfel, analiza datelor de estimare a acoperirilor vaccinale pentru anul 2022 relevă faptul ca pentru vaccinul BCG acoperirile vaccinale sunt optime (peste 95%). În schimb, acoperirile vaccinale pentru 4 doze de vaccin hepatitic B pediatric, pentru 3 doze din vaccinurile DTPa, VPI, Hib și, respectiv, 1 doză de vaccin RRO se situează între 83,4% - 84,6% (sub ținta de 95%). Pandemia COVID-19 a afectat atât programul național de vaccinare cât și acoperirea vaccinală atât datorită direcționării personalului medical în activitățile de combatere a pandemiei cât și scăderii adresabilității populației la vaccinare.

Performanțele limitate ale programului de vaccinare sunt asociate cu o combinație de factori contextuali extrem de variați, care necesită ameliorări rapide și durabile, într-un cadru de acțiune coordonat, ce poate fi asigurat prin elaborarea, adoptarea și implementarea unei strategii privind vaccinarea.



Vaccinarea anti TBC În Romania

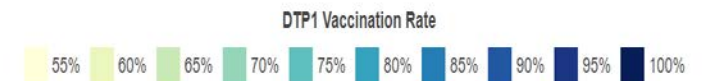
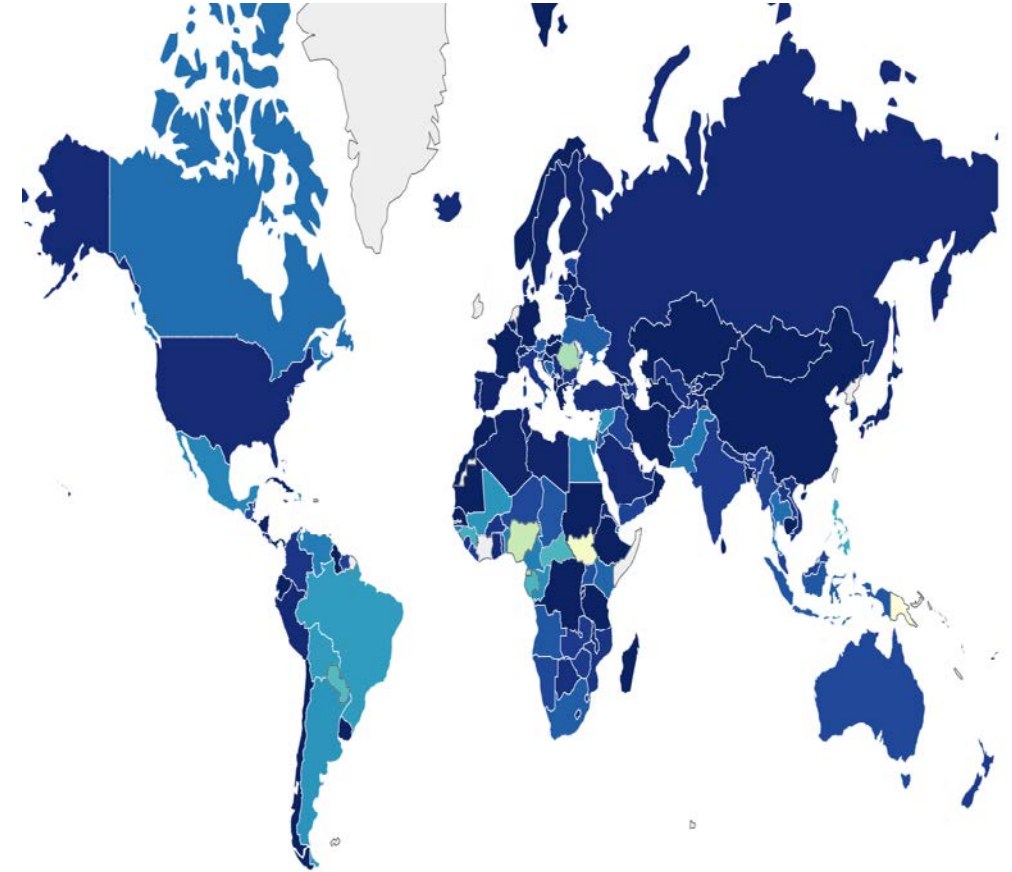
- ✓ Avem una din cele mai mari rate de incidență a TBC din UE
- ✓ Dar mulți dintre copii care ajung în Romania NU sunt vaccinați!



Vaccinarea DTP



Locul 175 in lume ... Doar 4 țări
sunt mai jos!!





Vaccinarea DTP



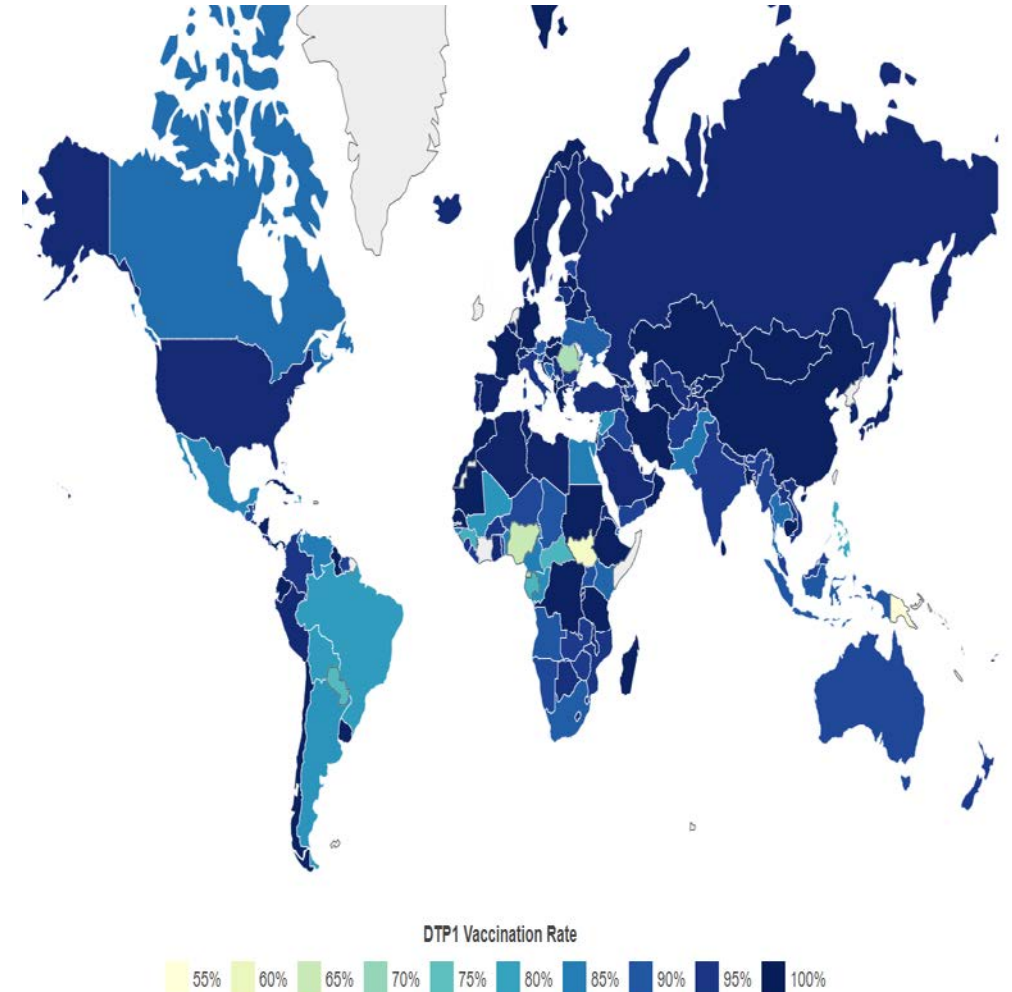
Bodetella Pertussis este încă o problemă de sănătate ..de aceea OMS recomandă vaccinare suplimentară în zonele cu risc!

Populații la risc:

- copiii sub 2 ani
- vârstnici, tarați...

Vaccinul protejează o perioadă limitată de timp.

5-10 % din cazuri sunt diagnosticate (CDC). Trend crescător în ultimele decenii!!





Vaccinarea DTP

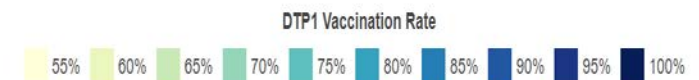
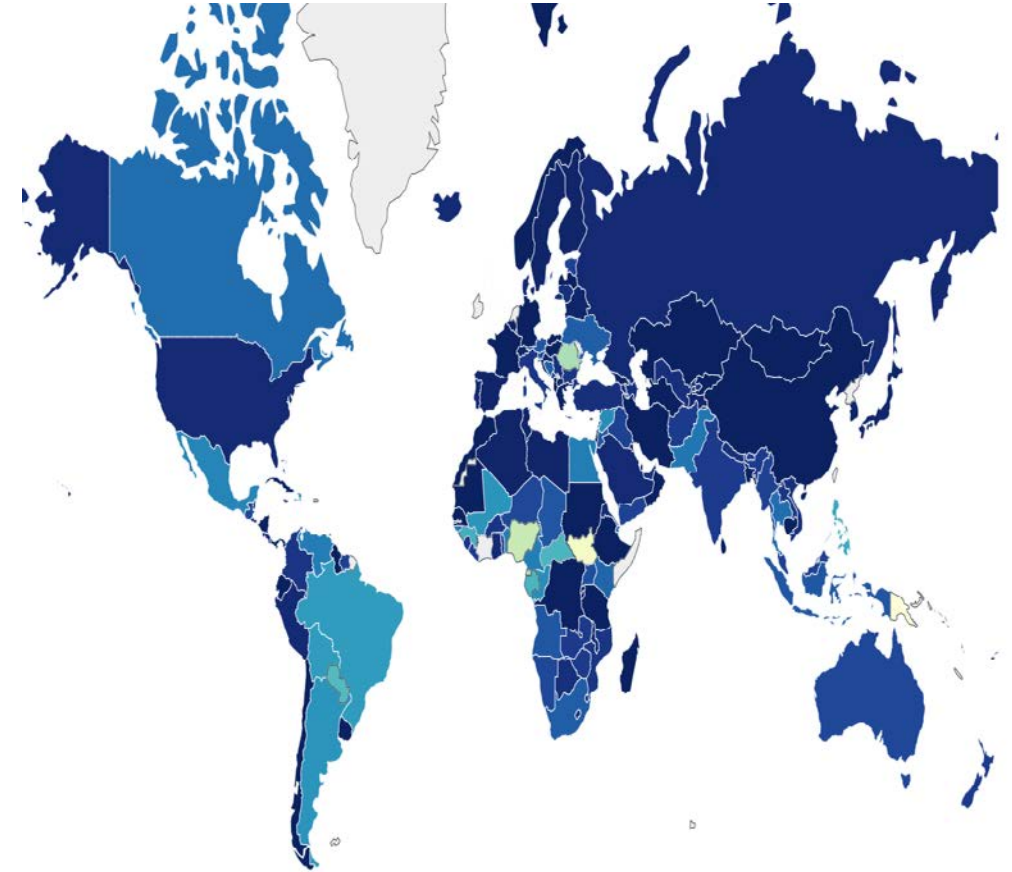
Corynebacterium diphtherie ... Poate încă da epidemii (ultima în Rusia în 1990-1995)

Populații la risc:

- copiineprotejați prin vaccinare
- adolescenți – adulți tineri.

Vaccinul protejează parțial de boală dar elimină formele severe.

CDC recomanda booster la minim 10 ani.





Vaccinari suplimentare

Febra galbenă ... Transmisă prin înțepătură de țânțar (flavivirus) ... Endemică în anumite regiuni ... Cu o mare variabilitate clinică

FĂRĂ tratament specific.

Vaccinarea se face de la 9 luni (odată cu antirujeolicul) ... și protejează practic toată viața.

Există cazuri speciale în care se recomandă booster:

- călători în zonele de risc major;
- gravide,
- post transplant de celule stem, HIV,
- personalul care intră în contact cu probele infectate.



Vaccinari suplimentare

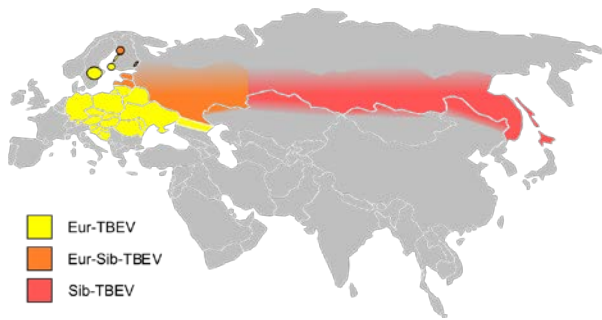
Febra galbenă ... Transmisă prin înțepătură de țânțar (flavivirus) ... Endemică în anumite regiuni ... Cu o mare variabilitate clinică

FĂRĂ tratament specific.

Vaccinarea se face de la 9 luni ... si protejează practic toată viața.

Există cazuri speciale în care se recomandă booster:

- călători în zonele de risc major;
- gravide,
- post transplant de celule stem, HIV,
- personalul care intră în contact cu probele infectate.



Vaccinari suplimentare



Encefalita transmisă de căpușă ... Vaccinurile diferă în funcție de tulpina predominantă: europeană sau asiatică.

FĂRĂ tratament specific.

Vaccinarea se face de la 12 luni ... din 2021 aprobat și de FDA

Activități cu risc crescut:

- călătorii în perioada caldă;
- acces în zone umede, împădurit.

Legătura cu Lyme!



Vaccinari suplimentare

Encefalita japoneză ... tot flavivirus ... Clinic asimptomatic – forme severe

FĂRĂ tratament specific.

Vaccinare – 15 tipuri în 4 clase diferite – majoritatea se pot administra de la 9 luni, există diferențe de doză în funcție de vârstă (3 ani)

Japanese Encephalitis Vaccines : WHO position paper — February 2015 = Note de synthèse : position de l'OMS à propos des vaccins contre l'encéphalite japonaise — février 2015



Sfaturi pentru părinți

Să verifice împreună cu medicul de familie statusul vaccinal al copiilor.

Să verifice starea clinică și să afle date despre un eventual contact infecțios înainte de călătorie.

Să se informeze din surse autorizate (Societatea Română de Medicină de Voiaj, OMS, etc.) despre situația epidemiologică de la destinație, despre vaccinurile suplimentare necesare și dacă acestea sunt recomandate în pediatrie.

Vă mulțumesc.....drum bun!