

PATOLOGIA REUMATISMALA SI BOALA VENOASA CRONICA

TRASEUL PACIENTULUI CU BOALA VENOASA
CRONICA IN CONTEXTUL ACTUAL AL
SISTEMULUI SANITAR

Dr Nedelcu Daniela, specialist reumatologie



[This Photo](#)

[CC BY-NC-ND](#)

·PATOLOGIE REUMATICA:

· -BOLI AUTOIMUNE: LUPUS ERITEMATOS SISTEMIC, ARTRITA REUMATOIDA, SINDROMUL ANTIFOSFOLIPIDIC, ETC

· Inflamatie sistemica- afectare cardiovasculara : tromboze , vasculite

-BOLI DEGENERATIVE: ARTROZE

Deformari articulare

Limitarea mobilitatii

Afectarea sistemului muscular care deserveste articulatia

-> Intoarcere venoasa deficitara



PACIENTI IN AMBULATORIU

"Doamna doctor, mi se umfla picioarele!"

I Tipic: edeme gambiere albe, moi, lasa godeu, se accentueaza vesperal, se amelioreaza in pozitie procliva

1.Unde trimiti pacientul?

2.Ecografie Doppler vascular- control cu rezultatul, reorienteaza pentru tratament

3.Coleg medic :))) care are competenta in ecografia Doppler vascular si care ii poate face si recomandari terapeutice – cardiologie, medicina interna, chirurgie vasculara (!!!!tinem cont de protocoalele terapeutice)

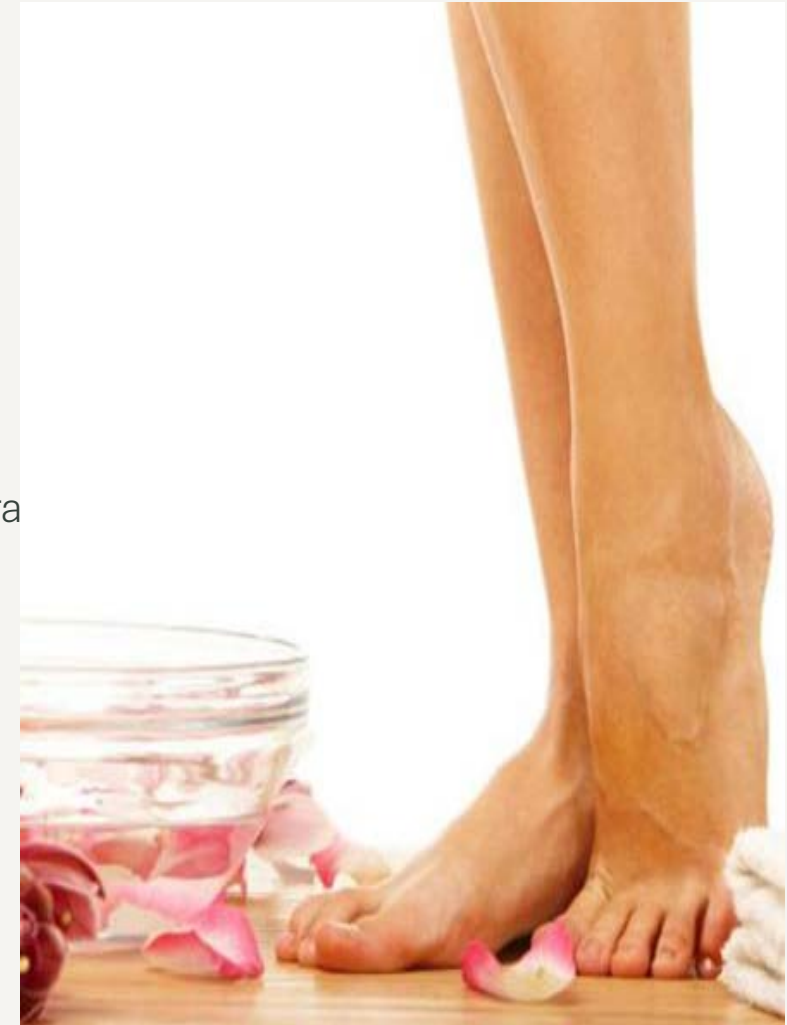


II Edem al gleznei, aparent fara caracter inflamator , situat retromaleolar predominant , care pare sa afecteze si regiunea anterioara a gleznei.

.Diagnostic diferential cu tendinitele din compartimenul medial/ lateral al gleznei-
ecografia musculoscheletala: fara elemente patologice la nivelul tendoanelor sau articulatiei gleznei , dar edem subcutanat, eventual traiect venos dilatat, +/- aspect ateromatous arterial.

.Edemul cuprinde si fata dorsala a antepiciorului , fara semne certe de inflamatie , fara istoric recente de traumatism la acest nivel # sd de durere regionala :

- - sd inflamator paraclinic prezent
- - Ecografie musculoscheletala- fara lichid in articulatie , fara tenosinovite
- - Ecografie Doppler fara elemente patologice



III Edem decliv (glezna , gamba)- alb , moale, lasa godeu – la pacient care administreaza AINS – nu intotdeauna recomandat de medic!

.Istoric: HTA. ICC , consum de diuretic- pe care l-a intrerupt voluntar , insuficienta renala cronica, ateroscleroza sistemica.

.FACT: - antiinflamatoriile nesteroidiene produc cresteri ale TA

- - Retentie hidrosalina - ceea ce accentueaza cresterea TA
- - Risc de tromboza intravasculara – la administrare de doze mari ,pe termen indelungat



.IV Edem la nivelul gambei , fara trigger traumatic .

.Clinic: algie cu impotenta functionala a mebrului afectat , tumor, =/- rubor.

.Dg diferential :# ruptura musculara partiala

chist Baker rupt

tromboza venoasa

Istoric: gonartroza , consum AINS, trombocitoza , contraceptive, TVP, calatorie (pozitie sezanda prelungita), sarcina.....

Ecografia musculoscheletala face diferenta - neinvaziv , rapid .



• *ARTRALGII ALE MEMBRELOR INFERIOARE – GONALGIE , ALGIE GLEZNA*

•Examen clinic: modificari in diverse stadii date de IVC- tegumente infiltrate, rigide, interfera cu contractia musculara , limitarea mobilitatii



Conduita :antalgic, consult de specialitate pentru indicatii terapeutice cu viza afectiunea vasculara , ulterior reevaluare afectiunii reumatologice.

BOLILE AUTOIMUNE, INFLAMATORII

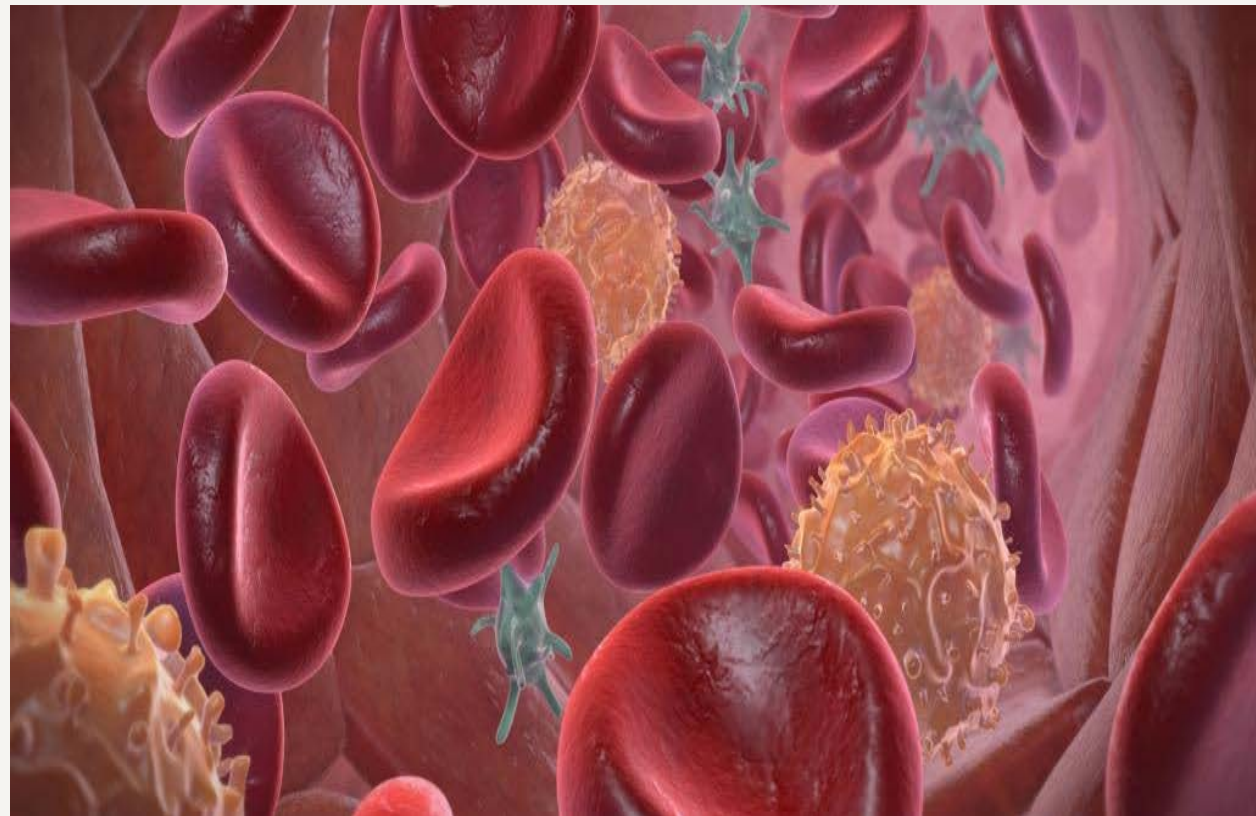
-inflamatie sistemica

-perturbarea metabolismului lipidic

-tromboze venoase(SD ANTIFOSFOLIPIDIC)

-vasculita

-Tratament AINS



VA MULTUMESC

SI VA DORESC

UN WEEKEND

CU

SUFICIENT'  ERICIRE!!



The LADY Has LEGS!

More than three decades after Tina Turner leapt onto the stage—and into a long and violent relationship with her Svengali husband, Ike—Touchstone Pictures is set to release the movie of her life, and she's about to start a major concert tour. MAUREEN ORTH got the queen mother of rock 'n' roll to level about how bad things once were and how good they are now. She also got an earful from Ike

114 Photographs by MICHEL COMTE • Styled by MARINA SCHIANO

